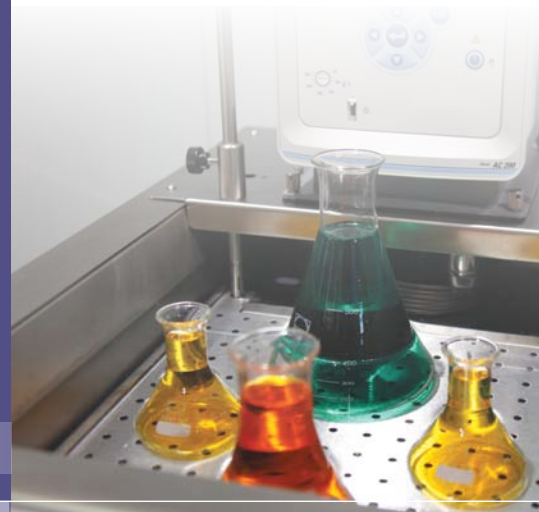


Innovative Design-Merkmale
und nützliche Anwendungsinformationen für
Thermo Scientific Flüssigkeitstemperiersysteme

Thermo
SCIENTIFIC

smart notes

► **Auswahl**



BADTHERMOSTATE

Im Vergleich: Größe gegen Kühlleistung

F

**Frage: Ich möchte in meinen Badthermostaten
Gefäße hineinstellen. Wie wähle ich die richtige
Badgröße für meine Anwendung?**

A

ANTWORT: Definieren Sie die minimale Badöffnung und Tiefe zur Aufnahme ihrer Gefäße. Messen Sie dazu zunächst die Gefäße aus und addieren Sie 25 mm als Abstand zur besseren Umwälzung um die Gefäße herum. Stellen Sie mehrere Gefäße unter Berücksichtigung dieses Abstandes zusammen und messen Sie den Platzbedarf inklusive des Abstandes an den Außenseiten. Nun vergleichen Sie das Ergebnis mit den verfügbaren Badöffnungen. Das Bad sollte tief genug für gute Wärmeübertragung sein, aber nicht so tief, dass die Gefäße aufschwimmen oder absinken.

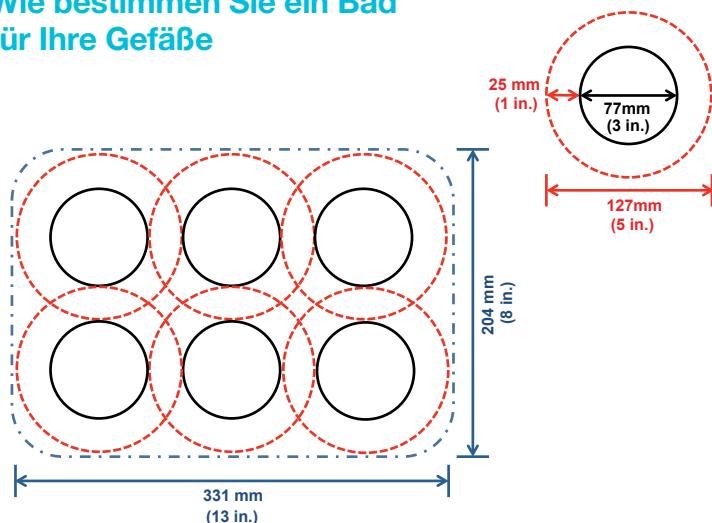


Warum?

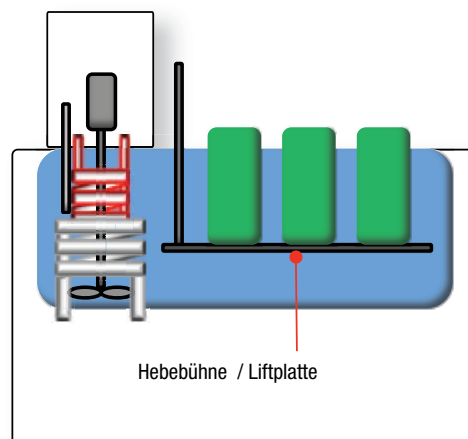
So finden Sie den geeigneten Badthermostaten für Ihre Gefäße

Für Anwendungen mit Reagenzgläsern gibt es Thermo Scientific™ Einsatzgestelle in einer Vielzahl von unterschiedlichen Durchmessern. Wenn die richtige Größe des Einsatzgestells ausgewählt ist, kann ein passendes Bad mit entsprechender Badöffnung und Temperaturbereich bestimmt werden.

Wie bestimmen Sie ein Bad für Ihre Gefäße



Verwendung einer Liftplatte als Zubehör.



Für Gefäße oder Objekte, die direkt ins Thermostatbad eingesetzt werden sollen, müssen die kritischen Dimensionen bestimmt werden. In diesem Beispiel verwenden wir ein rundes Gefäß mit 77 mm (3 Zoll) Durchmesser. Dazu addieren wir 50 mm (2 Zoll) zum ursprünglichen Durchmesser, somit verbleiben 25 mm (1 Zoll) rund um das Gefäß für die Umwälzung. Dies ergibt eine kritische Abmessung von 127 mm (5 Zoll). Das Bad sollte somit mindestens eine Badöffnung von 127x127 mm haben, um diese Anwendung unterzubringen.

Wenn das Bad die richtige Größe für Ihre Gefäße hat, aber zu tief ist, kann die Badtiefe mit einer höhenverstellbaren Liftplatte leicht ausgeglichen werden. Diese höhenverstellbare Plattform gibt Ihnen die Möglichkeit, die Gefäße bis zur richtigen Tiefe abzusenken.

Wenn mehrere Gefäße in das Bad eingesetzt werden, sollten sie so angeordnet sein, dass zwischen den Gefäßen Platz für die Umwälzung vorhanden ist. Die freien Flächen können überlappen um doppelte Abstände zwischen den Gefäßen zu vermeiden. Die Außenabmessungen der Gesamtanordnung sind nun die kritischen Abmessungen für die Badöffnung.

Fazit

Größe spielt eine wichtige Rolle beim Einsatz von Gefäßen in einen Badthermostaten. Stellen Sie sicher, dass der Platz zur optimalen Temperierung ausreichend groß gewählt wurde. Durch Verwendung der erhältlichen Zubehörteile sorgen Sie für die perfekte Passform für ihre Anwendung.

Besuchen Sie thermoscientific.com/tctechlibrary für Produktbroschüren und detaillierte Anwendungshinweise.

thermoscientific.com/tc

© 2013 Thermo Fisher Scientific Inc. Alle Rechte vorbehalten. Alle Warenzeichen sind Eigentum von Thermo Fisher Scientific Inc. und ihrer Tochtergesellschaften. Spezifikationen, Bedingungen und Preise sind freibleibend. Nicht alle Produkte sind in allen Ländern verfügbar. Bitte fragen Sie Ihren lokalen Vertriebspartner für Details.

Nordamerika USA / Kanada gebührenfrei: +1 (800) 258-0830; USA: +1 (603) 436-9444 oder info.tc.us@thermofisher.com
Europa: Benelux: +31 (0) 76 579 55 55 oder info.tc.nl@thermofisher.com; Frankreich: +33 (0) 1 60 92 48 00 oder info.tc.fr@thermofisher.com;
Deutschland: +49 (0) 721 4 09 44 44 oder info.tc.de@thermofisher.com; Vereinigtes Königreich: 44 (0) 8706 099 254 oder info.tc.uk@thermofisher.com
Asien: China: +86 (21) 68 65 45 88 oder info.tc.china@thermofisher.com, Indien: +91 (22) 27 78 11 01 oder contact.lg.in@thermofisher.com
Japan: +81-3-5826-1616 oder info.lg.jp@thermofisher.com

Thermo
SCIENTIFIC
Part of Thermo Fisher Scientific